

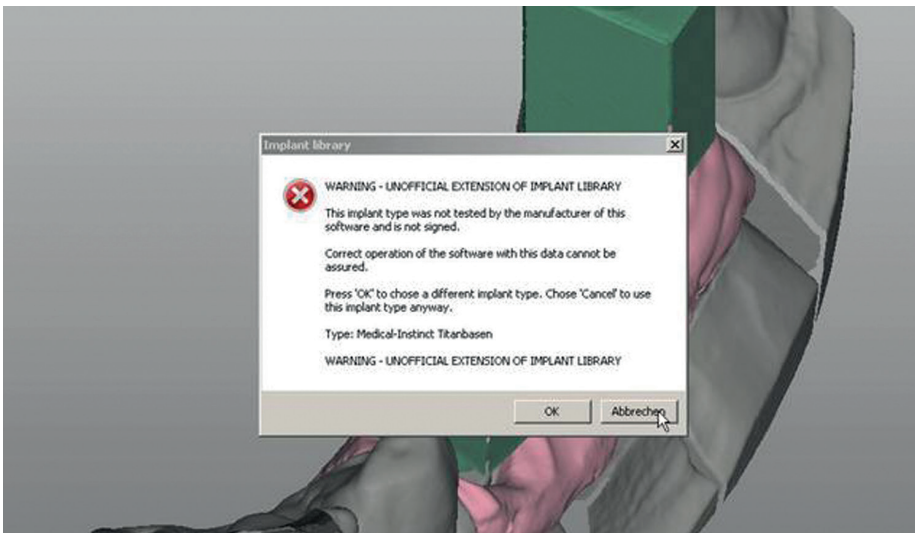
## LEITFADEN ZUM DOWNLOAD

### SCHRITT 1:

Den gezippten Ordner bitte in die **EXOCAD-Library** kopieren:  
(z.B. in: C:\Program Files\exocad-DentalCAD-64bit-2014-02-20\DentalCADApp\library\implant)

### SCHRITT 2:

Ggf. folgende Meldung mit „Abbrechen“ quittieren.



### SCHRITT 3:

Die nächste Meldung bitte mit „Ja“ bestätigen.

